

# LES FEMMES AYANT UNE INCAPACITÉ

Des études antérieures ont révélé que les personnes ayant une incapacité sont plus susceptibles que les autres de vivre de l'exclusion sociale et de la discrimination, ce qui entraîne un accès inégal aux ressources sociales, culturelles, politiques et économiques.

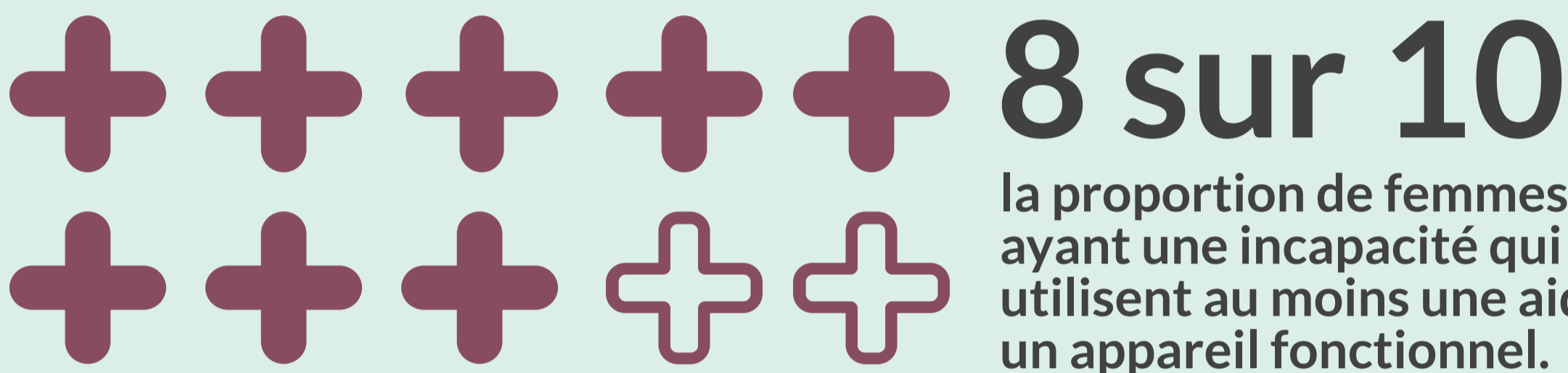
1

L'incapacité est le résultat de l'interaction de l'état de santé d'une personne, ou de ses limitations fonctionnelles, et de facteurs personnels ou environnementaux négatifs\*.

2012

2,1 MILLIONS DE FEMMES (14,9 %)  
1,7 MILLION D'HOMMES (12,5 %)

de 15 ans ou plus ont déclaré avoir une ou plusieurs incapacités qui les limitaient dans leurs activités quotidiennes au Canada.

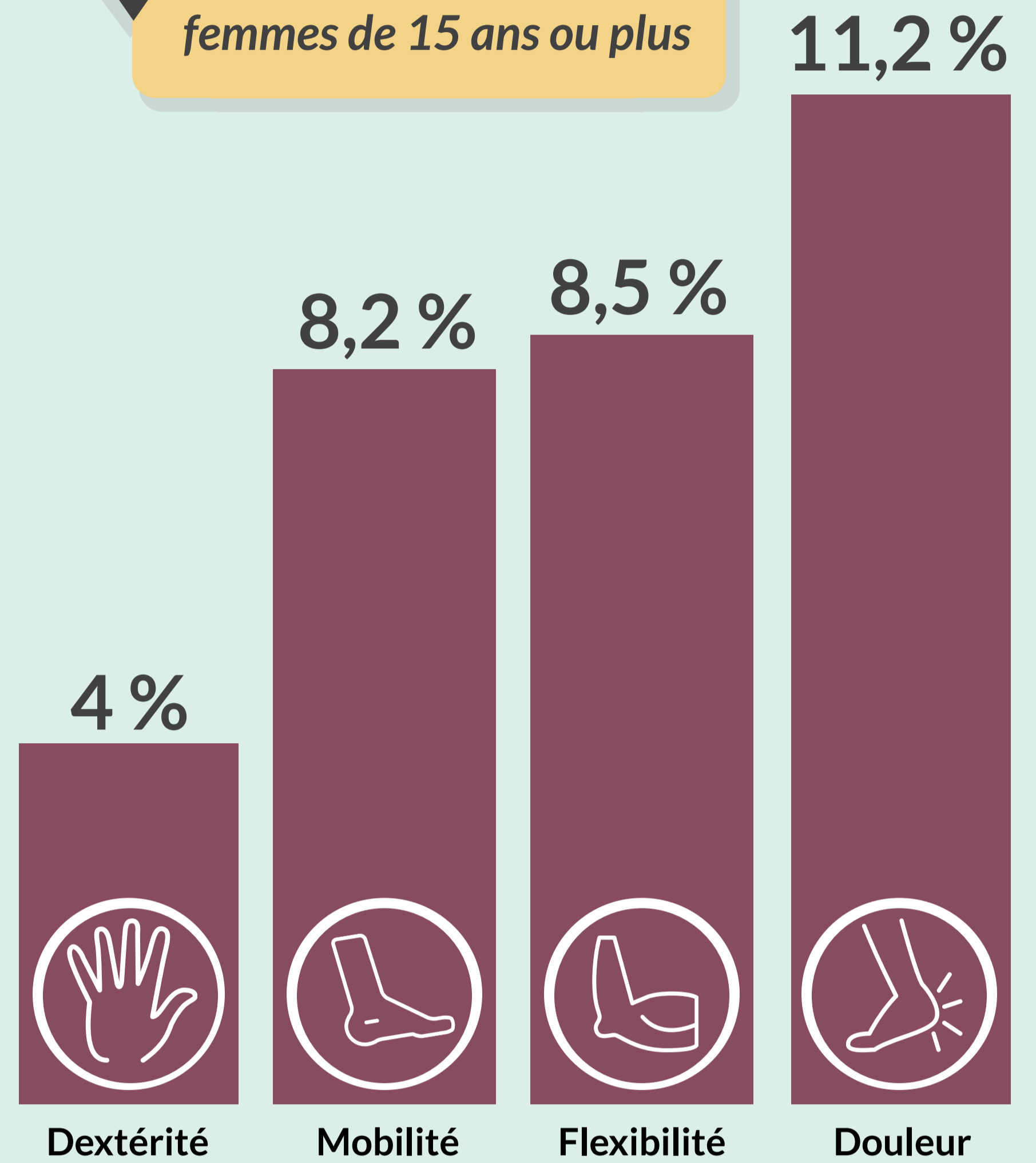


\*L'incapacité a été définie dans l'Enquête canadienne sur l'incapacité en évaluant la fréquence à laquelle les activités quotidiennes de la personne sont limitées et le degré de difficulté éprouvé pour les troubles médicaux qui persistaient depuis ou devaient persister au moins six mois.

2

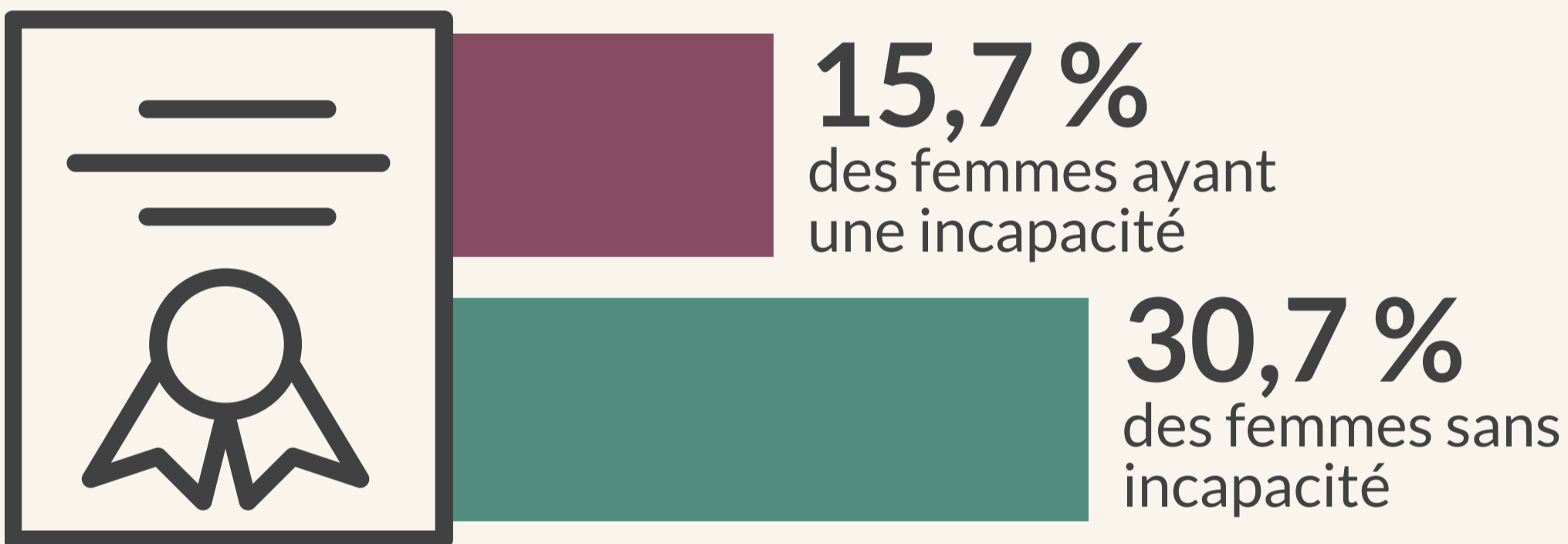
2012 TYPES D'INCAPACITÉS LES PLUS SOUVENT SIGNALÉS

femmes de 15 ans ou plus



3

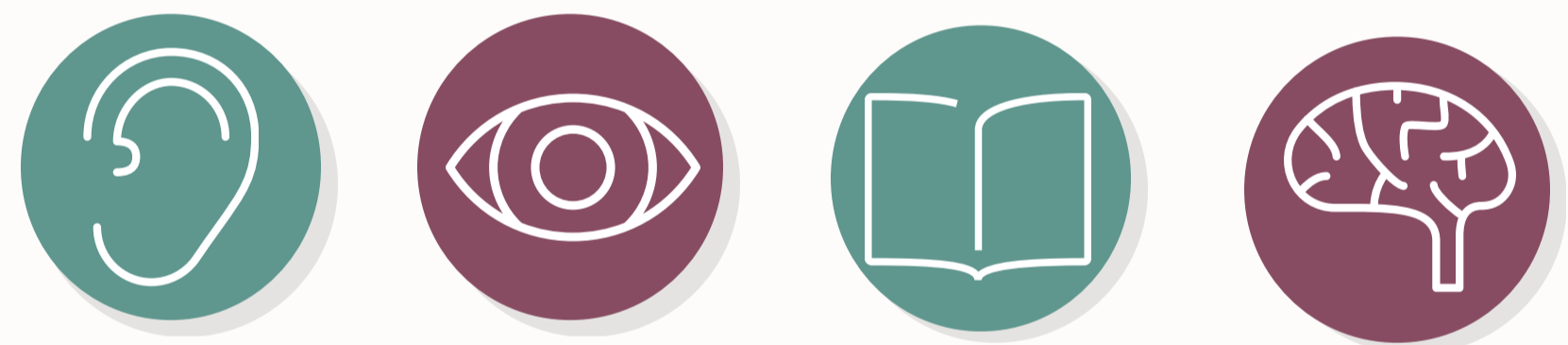
2011 PROBABILITÉ D'OBTENIR UN BACCALAURÉAT OU UN GRADE SUPÉRIEUR



Les femmes ayant une incapacité ont DEUX FOIS MOINS de chances d'obtenir un baccalauréat ou un grade supérieur que les femmes sans incapacité.

4

D'autres types d'incapacités incluent l'incapacité auditive ou visuelle, les troubles d'apprentissage ou de mémoire, les maladies mentales et la déficience développementale.

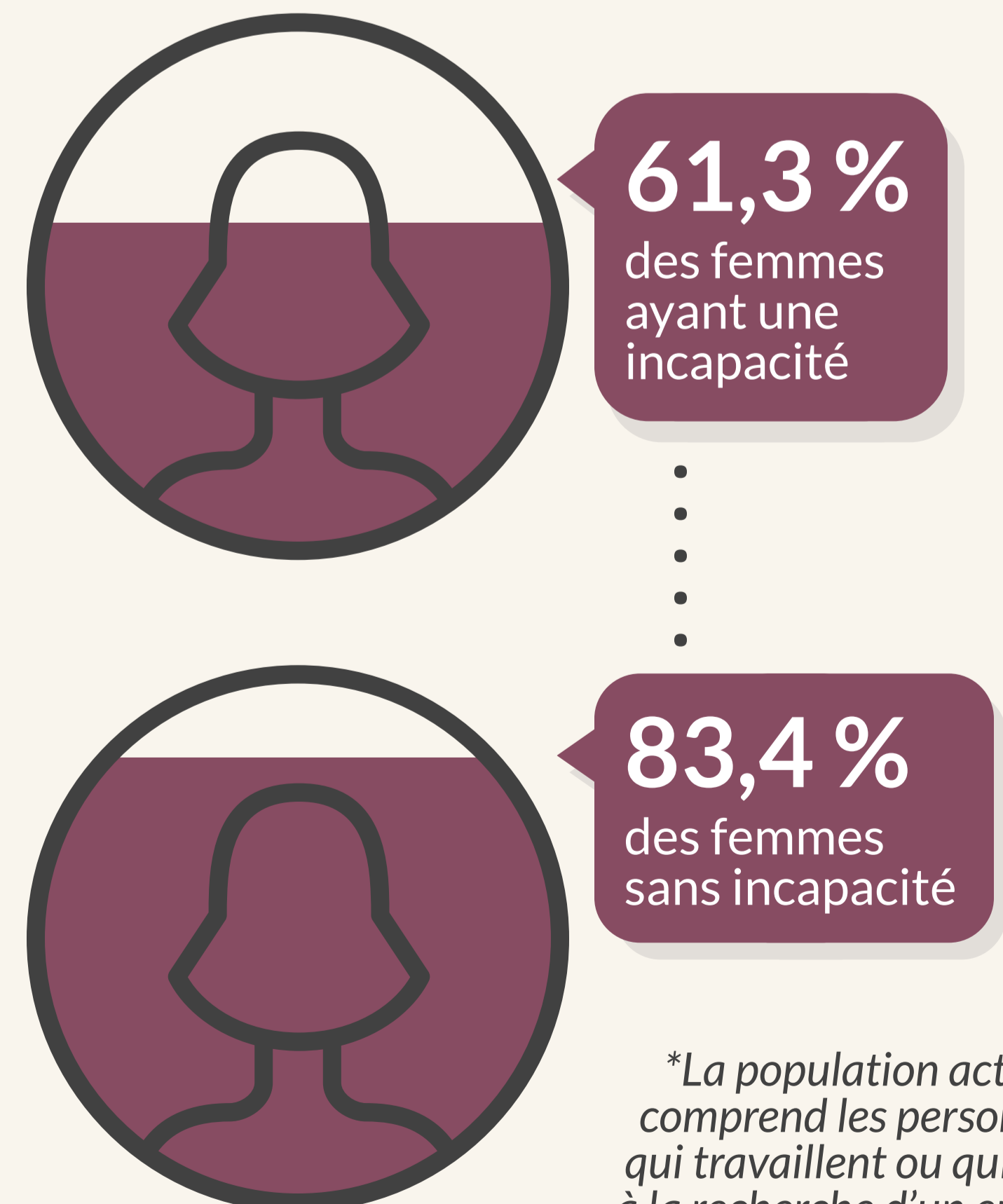


6

2011 PARTICIPATION AU MARCHÉ DU TRAVAIL chez les 25 à 54 ans

Près de la moitié des personnes ayant une incapacité considèrent avoir été défavorisées sur le plan du travail en raison de leur état.

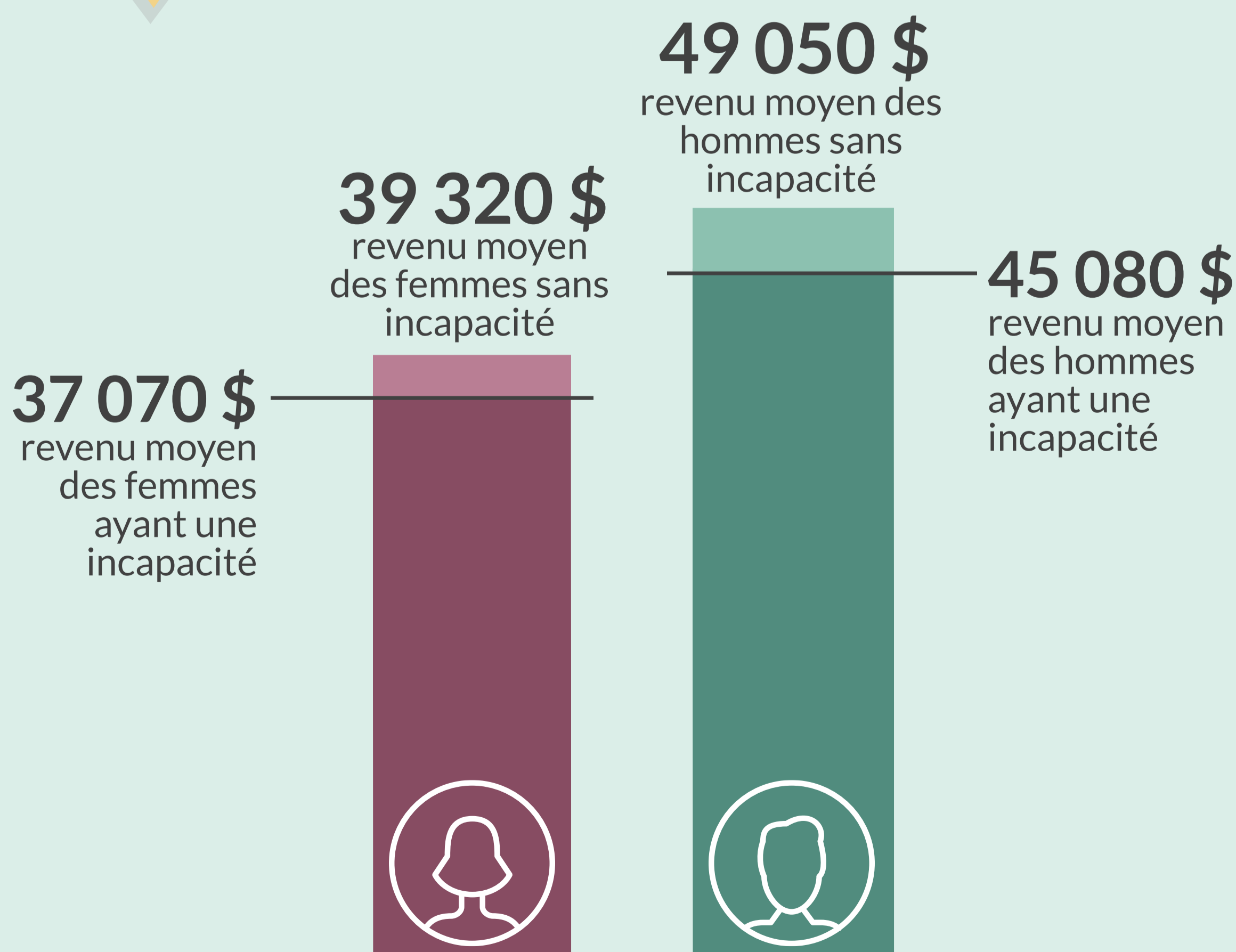
Participation à la population active\*



\*La population active comprend les personnes qui travaillent ou qui sont à la recherche d'un emploi.

5

2010 ÉCART DE REVENU parmi les personnes de 15 ans ou plus qui travaillent principalement à temps plein



Ces faits saillants sont tirés du chapitre « Les femmes ayant une incapacité » de la 7e édition de Femmes au Canada : rapport statistique fondé sur le sexe.

